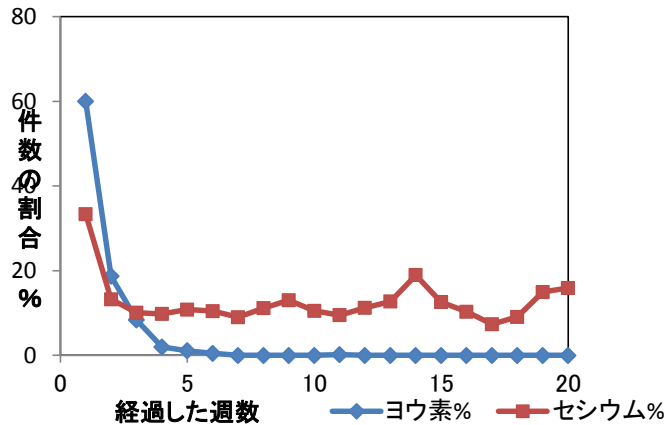


放射能汚染 -検査値の検証(その4)-

資料作成: 2012年5月1日 美作大学 山口英昌

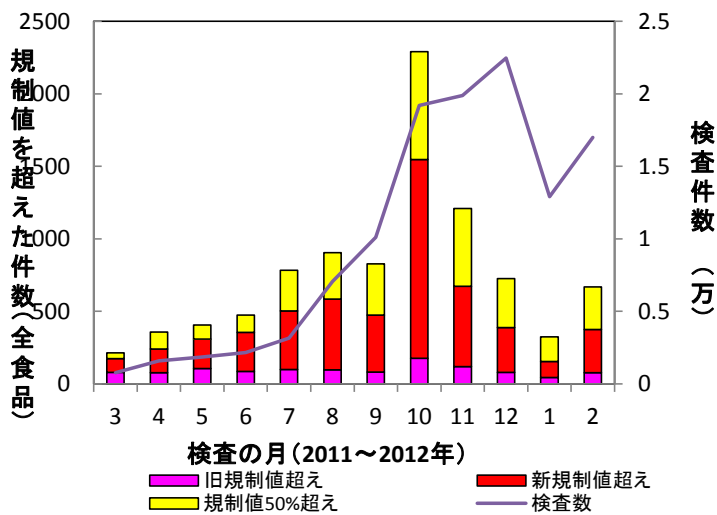
厚労省が公表した食品の放射能汚染の検査値を、新・規制値で検証し直しました。
解説は後日書き込みます。

図1 放射性ヨウ素とセシウムの新・規制値を超えた割合の週変化



<注> 事故後20週まで、全検体数に対する割合

図2 新・規制値を超えた件数と規制値に対する割合(全食品)



<注> 放射性セシウムの新旧・規制値および新・規制値の50%を超えた件数を示した。

図3 新・規制値を超えた件数と規制値に対する割合（穀類） 件数を示した。

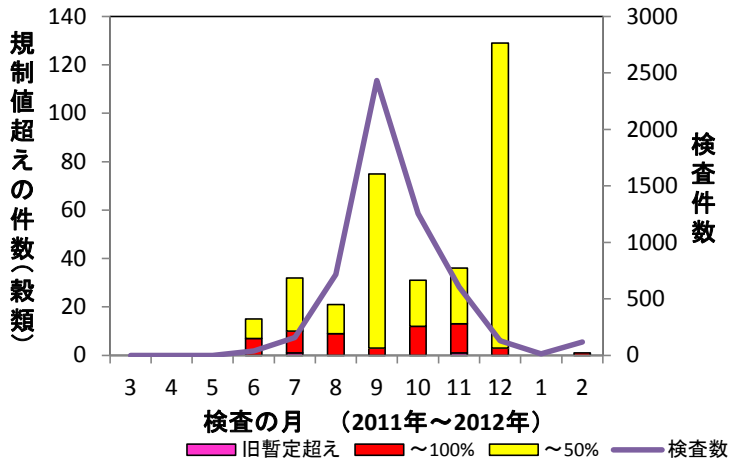


図4 新・規制値を超えた件数と規制値に対する割合（野菜類）

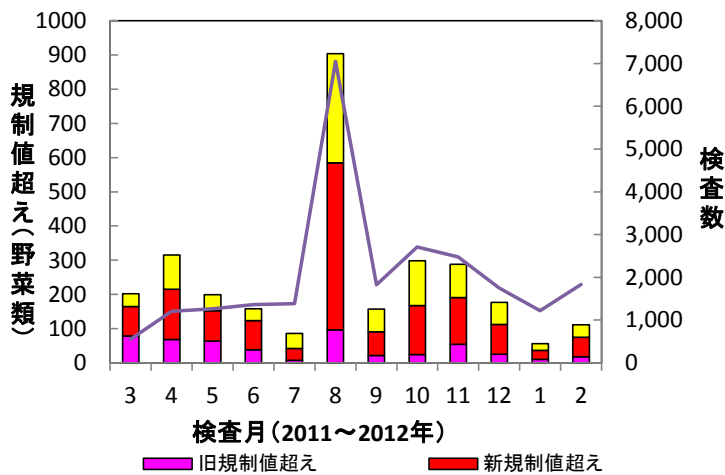


図5 新・規制値を超えた件数と規制値に対する割合（水産物）

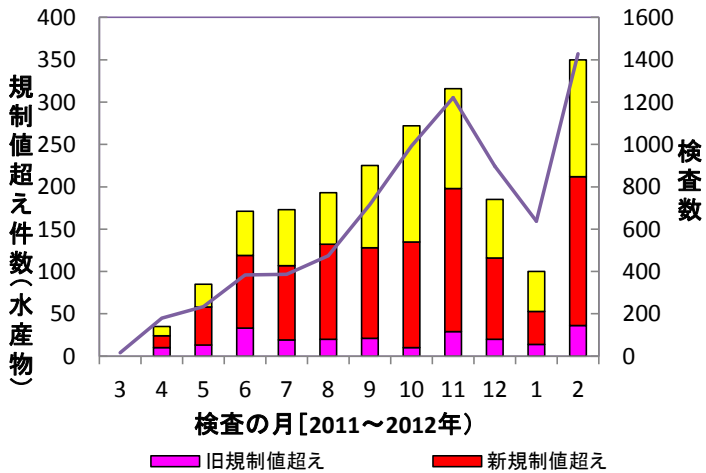


図6 新・規制値を超えた件数と規制値に対する割合(肉・卵類)

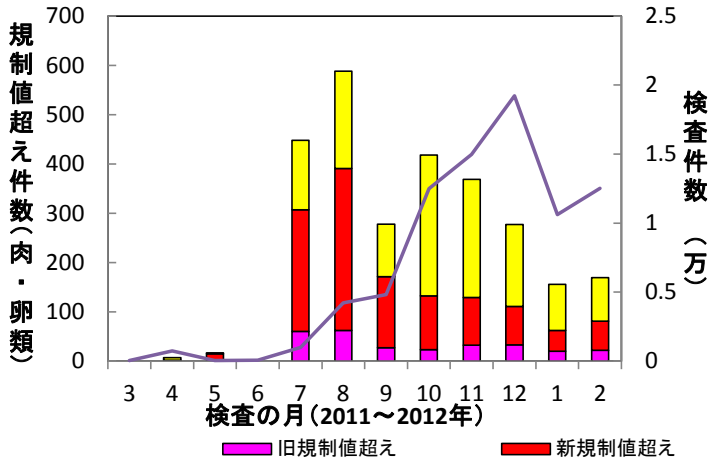


図7 新・規制値を超えた件数(牛肉)

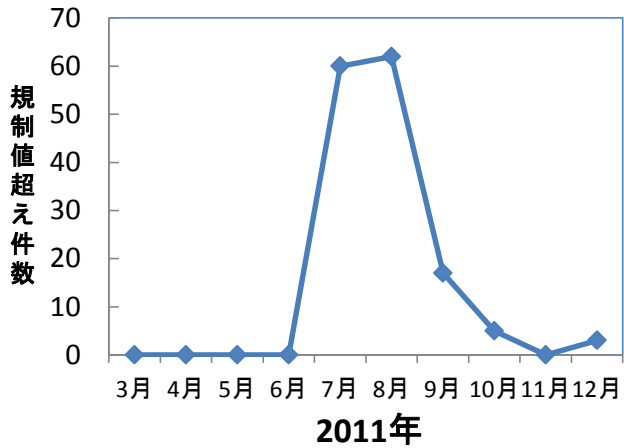


図8 新・規制値を超えた牛肉が発見された件数と割合(県別)

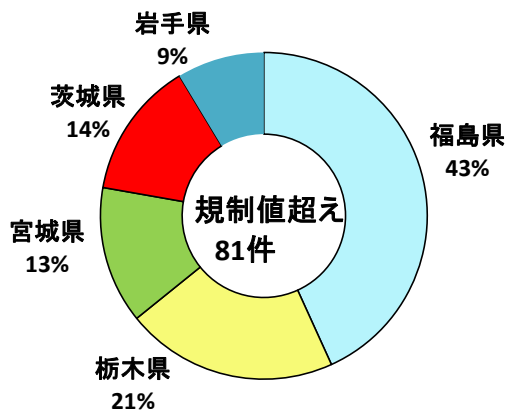


図9 全検体の食品群別の割合（原発事故後～2012年2月）

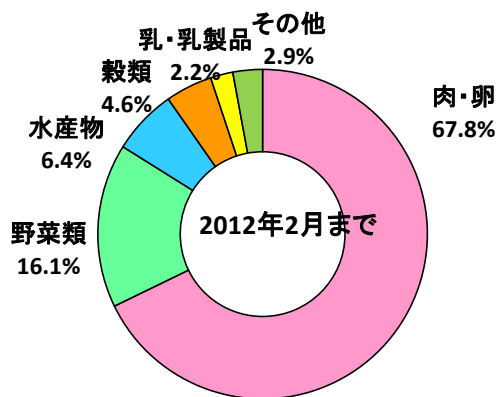


図10 全検体の食品群別の割合（2012年2月）

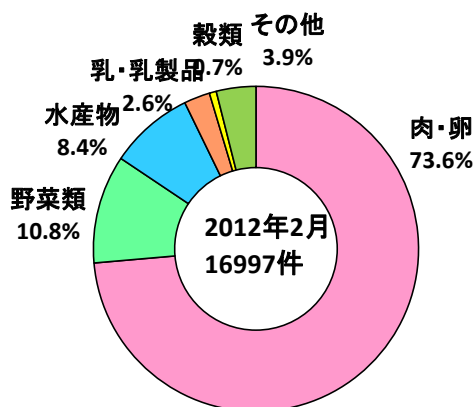


図11 検査された牛肉の産地（県別、2012年2月）

